



## Közösségi élmény modern környezetben

**Természetközeli helyszín, madárcsicsergős reggel, friss levegő. Ha ifjúsági szállókról van szó, legtöbbször a régi típusú, szabványosított, ódivatú épületekre asszociálnak, azonban manapság a legtöbb, kifejezetten fiatalokra specializálódott szálláshely modern, jól felszerelt és fenntartható módon épül. A korábbi évszázad trendje újfent felszállóágban van.**

A klasszikus értelemben vett diákszállók világszerte kiemelt népszerűségnek örvendenek, ugyanis fiatalok tömegei veszik birtokukba nyaranta a hangulatos helyszíneket kikapcsolódás céljából. Magyarországon is évtizedes hagyománya van a diákszállóknak, olykor jól esik kiszakadni a rohanó mindennapokból és a városi környezetből az érintetlen természetbe, amely során az olcsó szálláslehetőségek is fontos szerepet játszanak.

A németországi Bayreuth városában található, a helyiek számára ikonikus jelentéssel bíró ifjúsági szállás valódi modern, új és fenntartható arculatot kapott. A kivitelezők továbbra is a közösségi életet tartották szem előtt, akik nem mindennapi módon egy áttetsző és szokatlan kialakítású, magas központi helyiséggel rendelkező komplexumot álmodtak meg.

A bayreuthi új épülethez egy y-alakú alaprajzot választottak, melynél a hosszú és a két rövidebb szárny egy több emeletet átfogó központi helyiségben ér össze, s melyben minden funkcionális zóna megtalálható, a közösségi összejövetelek kézenfekvő helyszíne. A látványos átalakításból a Hörmann is kivette a részét, a vállalat alumíniumból készült tűz- és füstgátló ajtóelemeit használták fel. 4 db T60 tűz- és füstgátló alumínium ajtó választja el a kétemeletnyi magas központi helyiséget a földszinten és az emeleten a két szárnytól, ahol az ifjúsági szálló vendégszobái helyezkednek el. A biztonság is központi szerepet játszott, ugyanis a termék maradéktalanul megfelel a tűzgátlási követelményeknek és igazodnak a környezet igényes építészeti megoldásaihoz.

Az áramló formákat mi sem bizonyítja jobban, mint az a különleges kivitelezés, amely az épületet több ferde szinttel köti össze, mintegy akadálymentes rámpák sorát eredményezve, s így kapcsolódik össze a külső és belső tér, elkerülve a 45 szoba egyhangú egymás melletti elrendeződését.

A jövőbe illő ifjúsági szálló belső tereinek mottója: „masszív, de mégis otthonos”. Az ingatlan egyszerű, de minőségi és innovatív megvalósítását a kifogástalan alapanyagok tették lehetővé, amelyekkel a tervezők elkerülték a túlzott komplexitást és érzékenységet arra nézve, ahogyan

a fiatalok használják ezeket. A felső-frankföldi szálló könnyű szerrel felveheti a versenyt bármelyik sikkes világvárosi hostellel és számúzi a több mint százéves berögződéseket a diákszallók állapotáról.

**Helyszín:** Universitätsstr. 28, 95447 Bayreuth, Németország

**Építető:** Deutsches Jugendherbergswerk e.V.

**Építész (terv):** LAVA – Laboratory for Visionary Architecture, Berlin, Németország



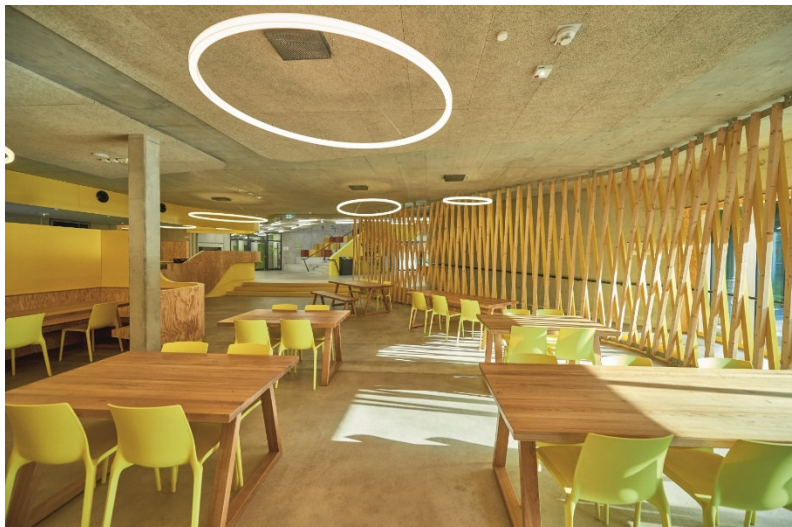
**2. kép:** A Hörmann T60 keretszerkezetes ajtóelemek egyesítik az átláthatóságot és a tűzgátlási követelményeket



**3. kép:** A lakószárnyban Hörmann tűz- és füstgátló nyílászárók biztosítják a tűzgátlást.



**4. kép:** Nemes hatást nyújtanak a Hörmann antracitszínű T60 keretszerkezetes ajtói.



**5. kép:** A nyitott térbeli struktúrák változatos vizuális kapcsolatot garantálnak.

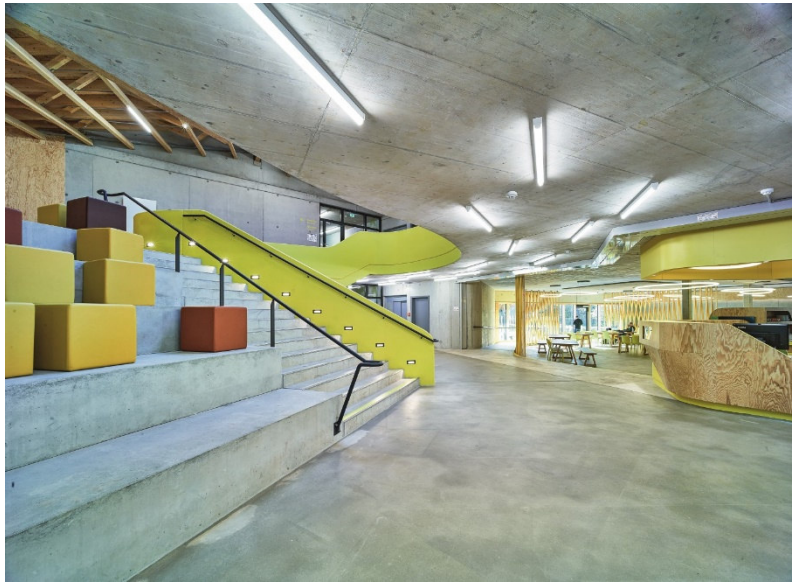




**6. kép:** A zöld szín és a fából készült beépített bútorok otthonos hangulatot teremtenek a szobákban - az érdesség ellenére is.



**7. kép:** A nemzetközi hangulatot nemcsak a vendégek hozzák: a falon freskóként kerül el Európa, az utazás témája a folyosók falán is visszaköszön.



**8. kép:** A központi átrium a szórakozás, a kommunikáció találkozóhelyeként szolgál.



**9. kép:** A fények kontrasztot képeznek az étkező kezeletlen betonfelületével.



**10. kép:** A mozgás fontos szerepet tölt be: a sportpálya közvetlenül az épület mögött terül el.