



**Hörmann KG Verkaufsgesellschaft**  
Kapuk · Ajtók · Ipari kapurendszerek

**Lisa Modest-Danke**

**Verena Lambers**

**Sophie Eiling**

E-mail: [pr@hoermann.com](mailto:pr@hoermann.com)

Képek és szövegek letöltése:  
[www.hoermann.de/presse](http://www.hoermann.de/presse)

**1. ábra:** A Hörmann kínálatában újdonságnak számítanak a hűtött és mélyhűtött terekhez kifejlesztett szigetelt ajtók. Ezek az ajtók elsősorban az élelmiszeriparban használatosak és nyílászárnyas, valamint tolóajtós kivitelben érhetők el.

## **Funkciós ajtók bővített termékcsaládja Újdonság a Hörmann-tól: Szigetelt ajtók hűtőházakhoz és fagyasztóhelyiségekhez**

A hűtött és mélyhűtött terek számára tervezett szigetelt ajtók kulcsszerepet játszanak az élelmiszeriparban és a kiskereskedelemben. Ezek az ajtók biztosítják az állandó hőmérséklet fenntartását, így garantálva a tárolt termékek megfelelő minőségét és hosszabb eltarthatóságát. A Hörmann bővíti termékínálatát, és új nyílászárnyas és tolóajtókat kínál, amelyeket kifejezetten legfeljebb 0 °C-os hűtött terekhez, valamint akár –28 °C-os mélyhűtött helyiségekhez fejlesztettek ki. Ennek köszönhetően vállalatunk teljes körű megoldásokat biztosít az élelmiszeripar számára, egymással optimálisan összehangolt termékekkel.

### **Szigetelt ajtók hűtött terekhez**

A HID-80 nyílászárnyas ajtó és a HIS-80 tolóajtó legfeljebb 0 °C-os hűtött terekhez készült. Mindkét típus kiválóan alkalmas kisebb hűtőkamrák vagy nagyobb hűtőházak lezárására szupermarketekben, húsboltokban, az élelmiszeriparban és az élelmiszerlogisztikában. Az ajtólap 80 mm vastag, poliuretán (PU) habbal kitöltött szerkezetből áll. A rendelkezésre álló felületek között megtalálható a körkörös csiszolt vagy simított nemesacél, valamint a horganyzott acél (RAL 9002 színben, illetve opcionálisan egyedi RAL színekben).

A magas fokú előregyártás révén a hőszigetelő Thermo-Blockframe blokkokkal ellátott ajtók gyorsan és egyszerűen telepíthetők. A falnyílás elé szerelhetők, így bármilyen beépítési helyzetben jól alkalmazhatóak. A speciálisan kifejlesztett tömítések csökkentik az energiaveszteséget. A nyílászárnyas ajtók maximális mérete 1100 × 2300 mm (nagyobb méretek külön kérésre elérhetők), míg a kézi működtetésű tolóajtók legfeljebb 4000 × 2800 mm méretben kaphatók. A tolóajtók alsó vagy fali megvezetéssel rendelhetők és opcionálisan zárószerkezettel is felszerelhetők.

Hörmann KG Verkaufsgesellschaft  
Kapuk · Ajtók · Ipari kapurendszerek

Lisa Modest-Danke

Verena Lambers

Sophie Eiling

E-mail: [pr@hoermann.com](mailto:pr@hoermann.com)

Képek és szövegek letöltése:  
[www.hoermann.de/presse](http://www.hoermann.de/presse)

### Szigetelt ajtók mélyhűtött terekhez

A HID-120 nyílászárnyas ajtót és a HIS-120 tolóajtót kifejezetten –28 °C-os mélyhűtött terekhez tervezték. A 120 mm vastag, PU-habbal kitöltött ajtólap hatékony hőszigetelést biztosít, minimalizálva az energiaveszteséget. Az ajtók zárt állapotban teljes mértékben megakadályozzák a levegő cserélődését, ezzel is segítve az energiatakarékosságot.

A gyárilag felszerelt Thermo-Blockframe blokkoknak köszönhetően a szerelési idő jelentősen csökken. Az integrált, önszabályozó tokfűtés megakadályozza az ajtó-tömítés befagyását és egyben minimalizálja az energiafogyasztást. Opcionálisan zárószerkezet is rendelhető. A HID-120 nyílászárnyas ajtók maximális mérete 1100 × 2300 mm (nagyobb méretek külön kérésre elérhetők), míg a HIS-120 tolóajtók akár 4000 × 2800 mm-es méretben is kaphatók. A tolóajtók alsó vagy fali megvezetéssel telepíthetők, és kézi működtetéssel üzemeltethetők.

### Hatékony kombinálhatóság más rendszerekkel

A szigetelő tolóajtók kiválóan kombinálhatók a Hörmann PE lengőajtókkal. Amíg a szigetelő tolóajtó nyitva van a fagyasztott áruk be vagy kitárolásához, a lengőajtó lezárja a mélyhűtött teret, így megakadályozva a hideg levegő kiszökését. Ezáltal csökkenthető az energiafogyasztás és növelhető az üzemeltetés hatékonysága.

Továbbá a szigetelő tolóajtók az F 4010 Cold hajtogatott kapulapú gyorskapuval is kombinálhatók. Ez a háromrétegű, hőszigetelt kapulappal rendelkező flexibilis kapu 1 m/másodperces nyitási sebességet biztosít, ami elősegíti a gyors forgalomáramlást. Ezáltal minimalizálható a hőveszteség a nappali műveletek során, amikor a szigetelő tolóajtó nyitva van. Éjszaka pedig az optimális szigetelés érdekében a tolóajtó zárt állapotban marad, biztosítva a maximális hatékonyságot.

**Képek és képaláírások:**

Hörmann KG Verkaufsgesellschaft  
Kapuk · Ajtók · Ipari kapurendszerek

Lisa Modest-Danke

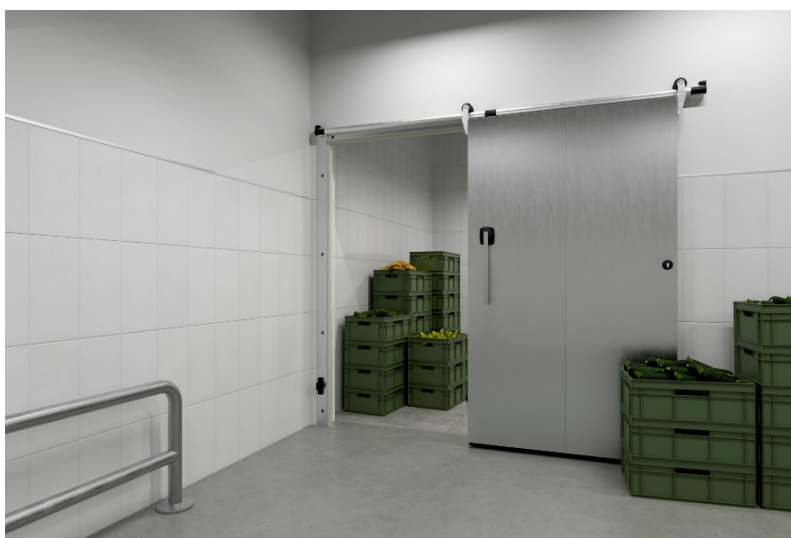
Verena Lambers

Sophie Eiling

E-mail: [pr@hoermann.com](mailto:pr@hoermann.com)

Képek és szövegek letöltése:  
[www.hoermann.de/presse](http://www.hoermann.de/presse)

**2. ábra:** A nyílászárnyas ajtók maximális mérete 1100 × 2300 mm. A Thermo-Blockframe blokkok révén előregyártott formában érkeznek, ami gyors és egyszerű telepítést tesz lehetővé.



**3. ábra:** A Hörmann szigetelt tolóajtói extra nagy futógörgőkkel vannak ellátva, hogy könnyebb legyen a kezelhetőség és csökkenthető legyen a működtetéshez szükséges erő.



Hörmann KG Verkaufsgesellschaft  
Kapuk · Ajtók · Ipari kapurendszerek

Lisa Modest-Danke

Verena Lambers

Sophie Eiling

E-mail: [pr@hoermann.com](mailto:pr@hoermann.com)

Képek és szövegek letöltése:  
[www.hoermann.de/presse](http://www.hoermann.de/presse)

**4. ábra:** A tolóajtók kombinálhatók Hörmann PE lengőajtókkal. Miközben a tolóajtó nyitva van az áruk be- és kitérüléséhez, a zárt lengőajtó bent tartja a hideg levegőt, csökkentve ezzel az energiafogyasztást.



**5. ábra:** A mélyhűtött logisztikai területeken két hatékony megoldás egy helyről: a Hörmann F 4010 Cold hajtogatott kapulapú gyorskapu és a szigetelt tolóajtók együtt biztosítják az optimális és hatékony üzemi folyamatokat.

**Fotók: Hörmann**